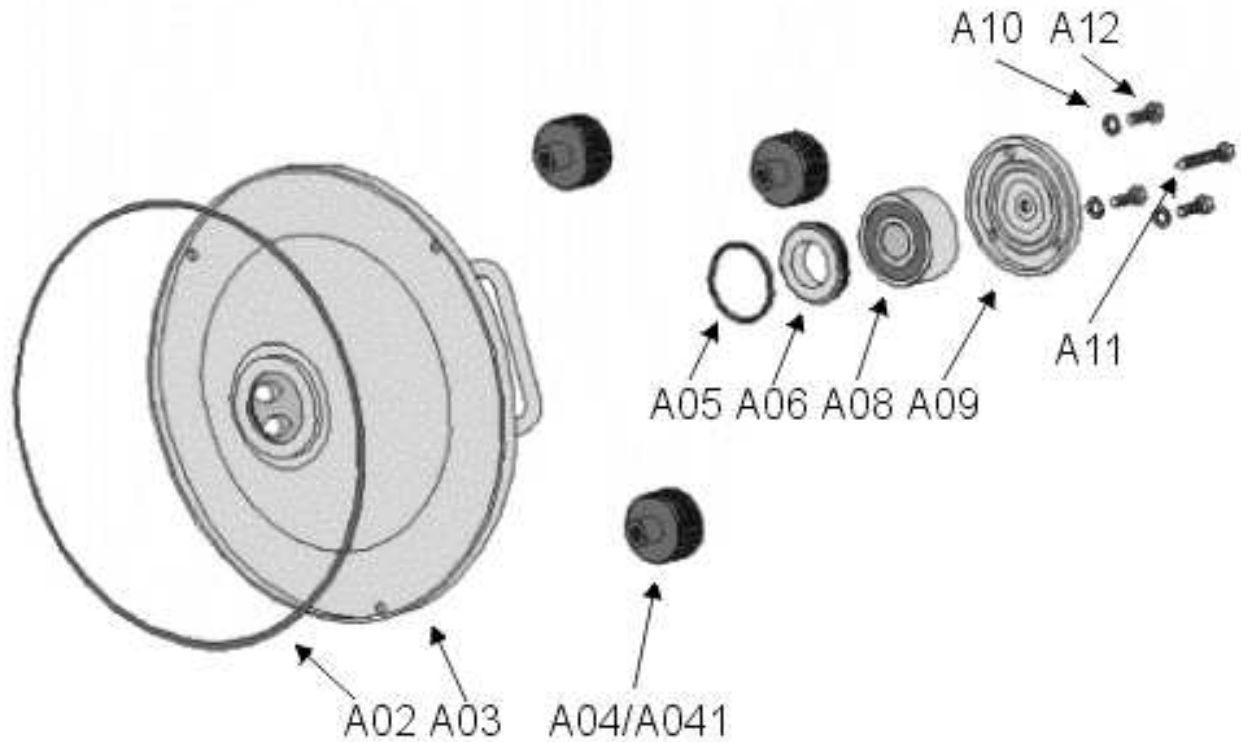


FLASQUE



Imprimer et faxer avec votre commande
ou votre demande de prix

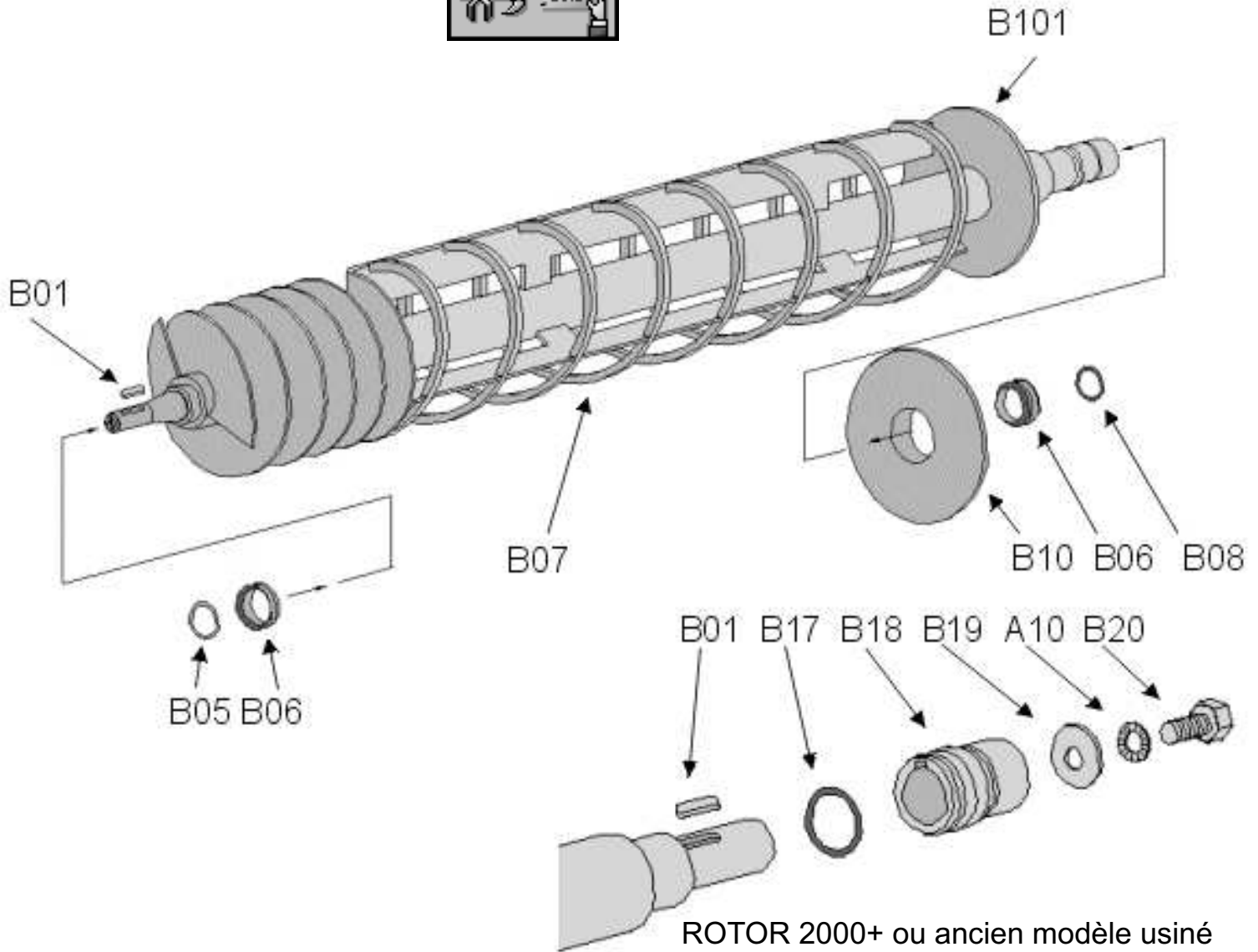


QTE	Pièce#	Description
_____	A02	Joint thorique flasque
_____	A03	Flasque
_____	A04	Bouton Plastique avec insertion Métal
_____	A041	Bouton Inox
_____	A05	Joint d'étanchéité
_____	A06	Ecrou d'étanchéité
_____	A08	Roulement
_____	A09	Couvert de roulement
_____	A10	Rondelle de blocage 10mm
_____	A11	Extracteur
_____	A12	Boulon Hex 10x25

ROTOR



Imprimer et faxer avec votre commande ou votre demande de prix



ROTOR 2000+ ou ancien modèle usiné pour adaptation. Disponible en kit de réparation

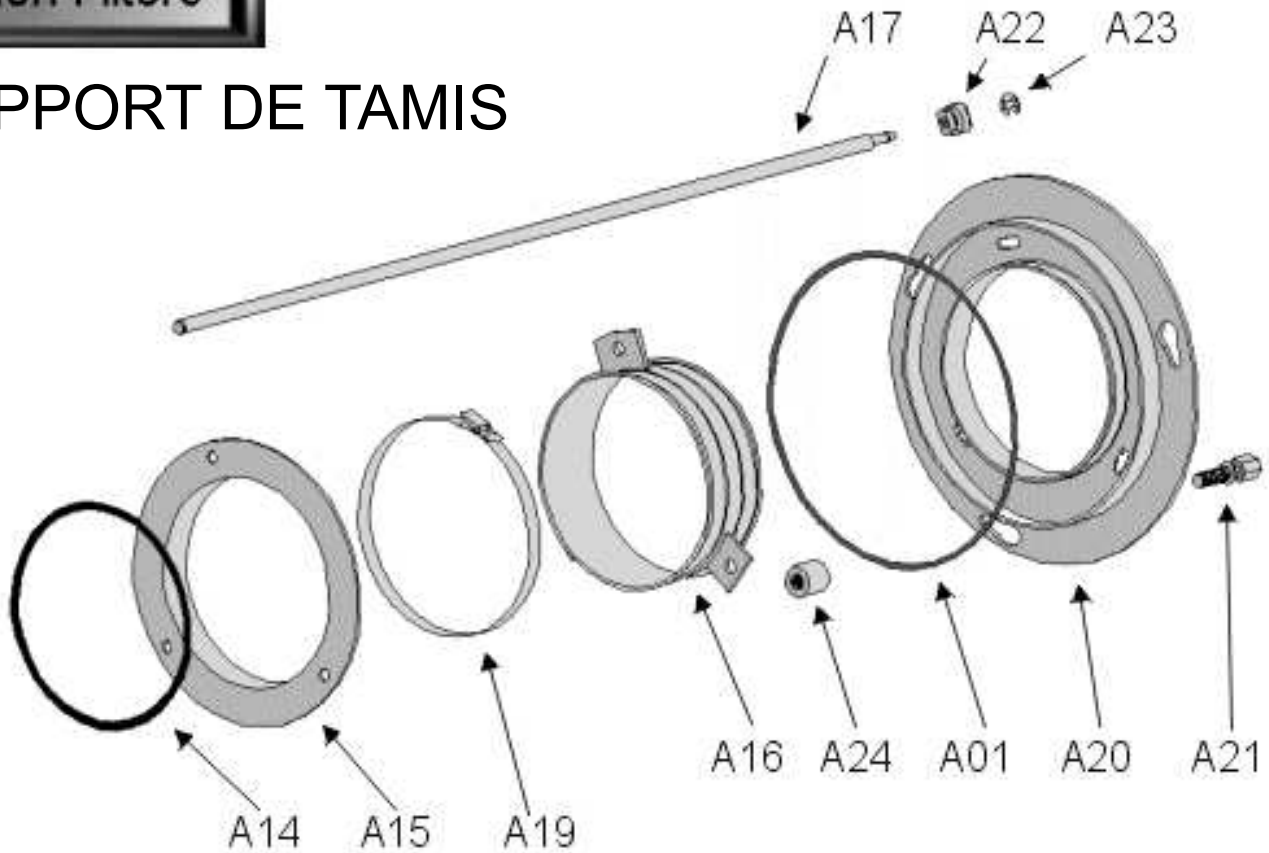
QTE	Pièce#	Description
_____	A10	RONDELLE DE BLOCAGE
_____	B01	CLAVETTE
_____	B05	JOINT THORIQUE AXE
_____	B06	JOINT "V-RING"
_____	B07	ROTOR
_____	B08	JOINT THORIQUE ROULEMENT
_____	B10	DEFLECTEUR
_____	B17	JOINT THORIQUE MANCHON AVANT
_____	B18	MANCHON AVANT
_____	B19	RONDELLE M10X30
_____	B20	BOULON HEX M10x15



Imprimer et faxer avec votre commande
ou votre demande de prix

Nylon Filters

SUPPORT DE TAMIS

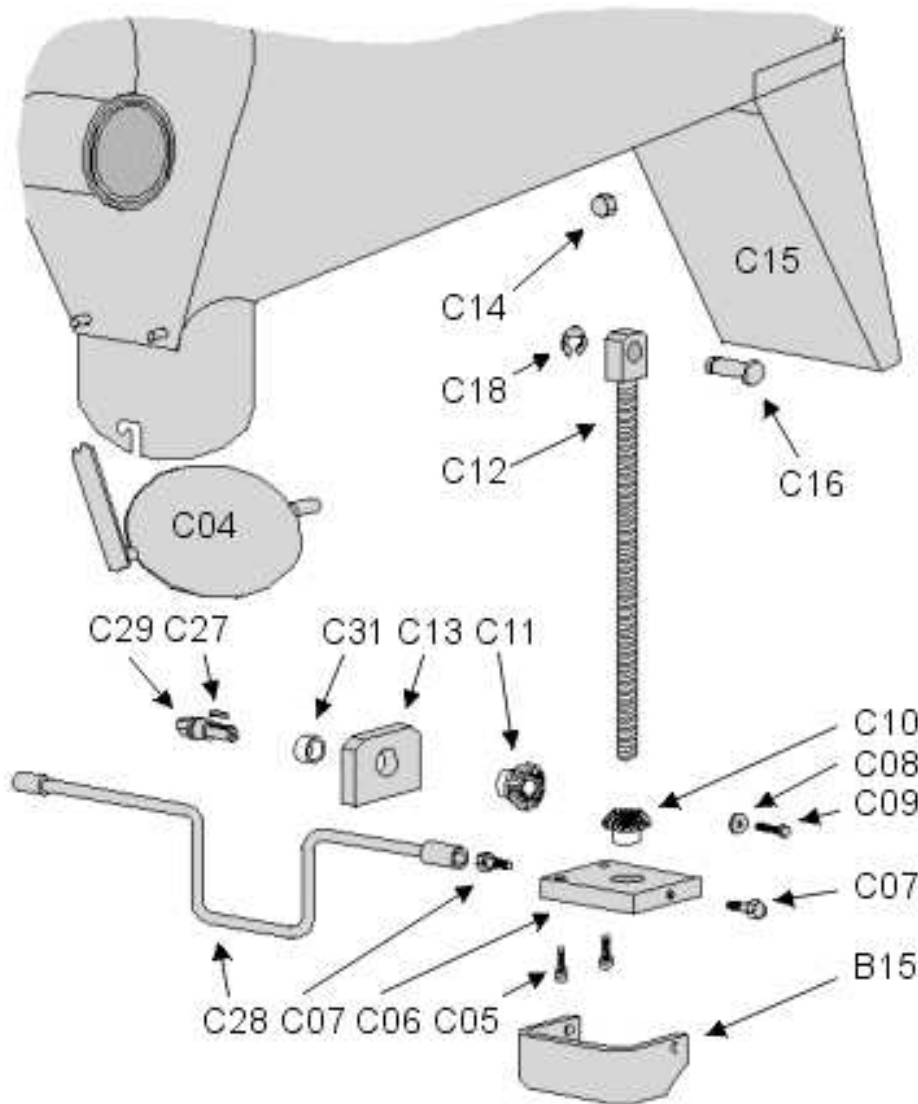


QTE	Pièce#	Description
_____	A01	JOINT THORIQUE COURONNE AVANT
_____	A13	SUPPORT DE TAMIS COMPLET
_____	A14	JOINT THORIQUE COURONNE ARRIERE
_____	A15	COURONNE ARRIERE
_____	A16	COURONNE CENTRALE
_____	A17	COLONNE
_____	A18	COURONNE ARRIERE AVEC COLONNES
_____	A19	COLLIER A GRENOUILLE
_____	A191	COLLIER A VIS
_____	A20	COURONNE AVANT
_____	A21	BOULON DE FIXATION
_____	A22	VERROU
_____	A23	BAGUE DE RETENUE
_____	A24	ECROU M12T

SYSTEME DE LEVAGE



Imprimer et faxer avec votre commande ou votre demande de prix



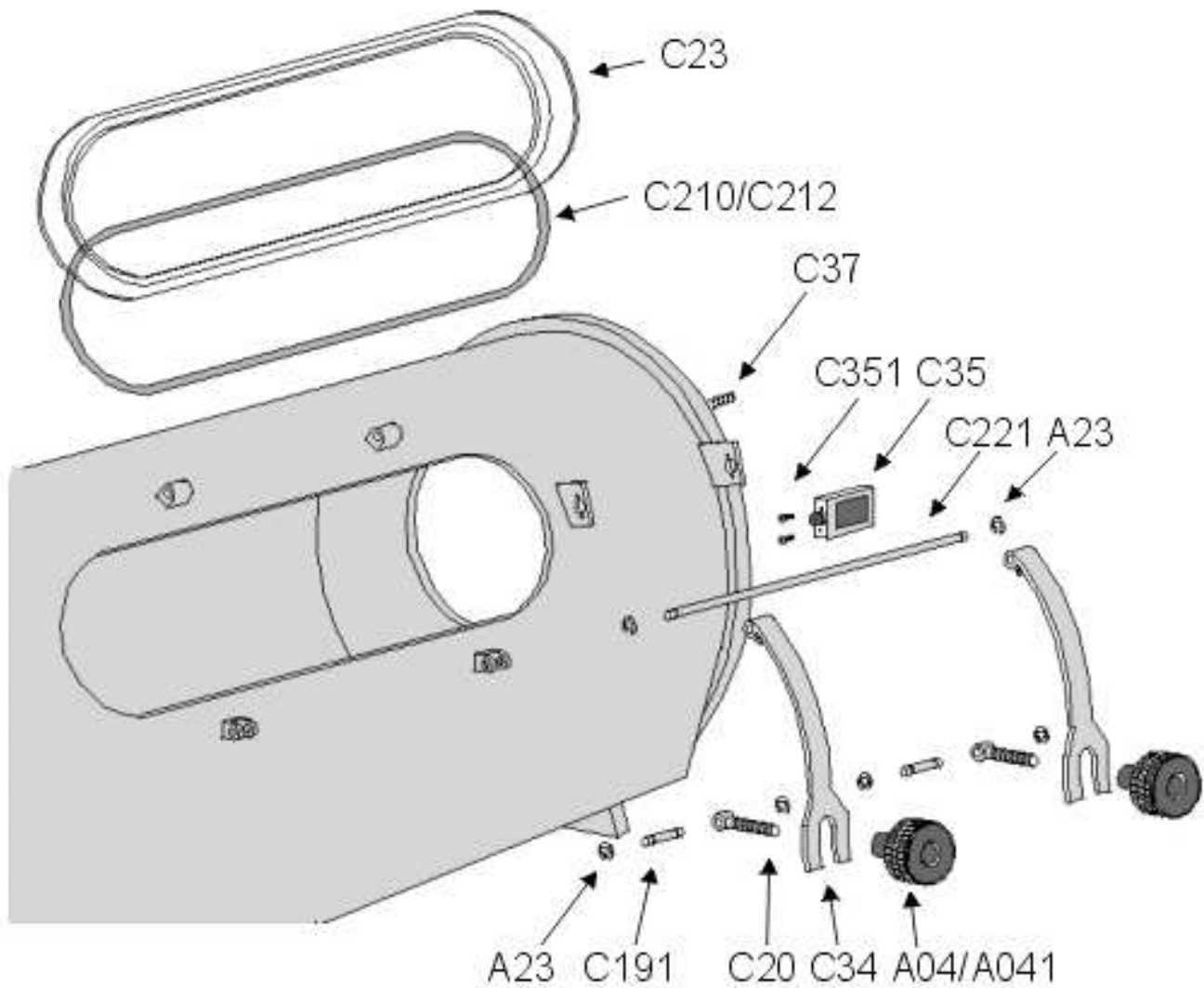
QTE	Pièce#	Description	QTE	Pièce#	Description
_____	B15	CONSOLE	_____	C13	EMBASE VERTICALE
_____	C04	VOLET NEP *	_____	C14	ECROU CAPUCHON
_____	C05	BOULON M6X20	_____	C15	GOULOTTE
_____	C06	EMBASE HORIZONTALE	_____	C16	GOUPILLE
_____	C07	BOULON A EPAULE	_____	C18	BAGUE DE RETENU
_____	C08	RONDELLE M5X20	_____	C27	CLAVETTE
_____	C09	BOULON M5X10	_____	C28	CLEF MANIVELLE
_____	C10	CONIQUE RECEPTRICE.	_____	C29	ARBRE
_____	C11	CONIQUE MOTRICE	_____	C31	BAGUE DE PALIER
_____	C12	VIS D'AJUSTEMENT			

* modèle fabriqué avant 2000

HUBLLOT STANDARD



Imprimer et faxer avec votre commande
ou votre demande de prix



QTE Pièce# Description

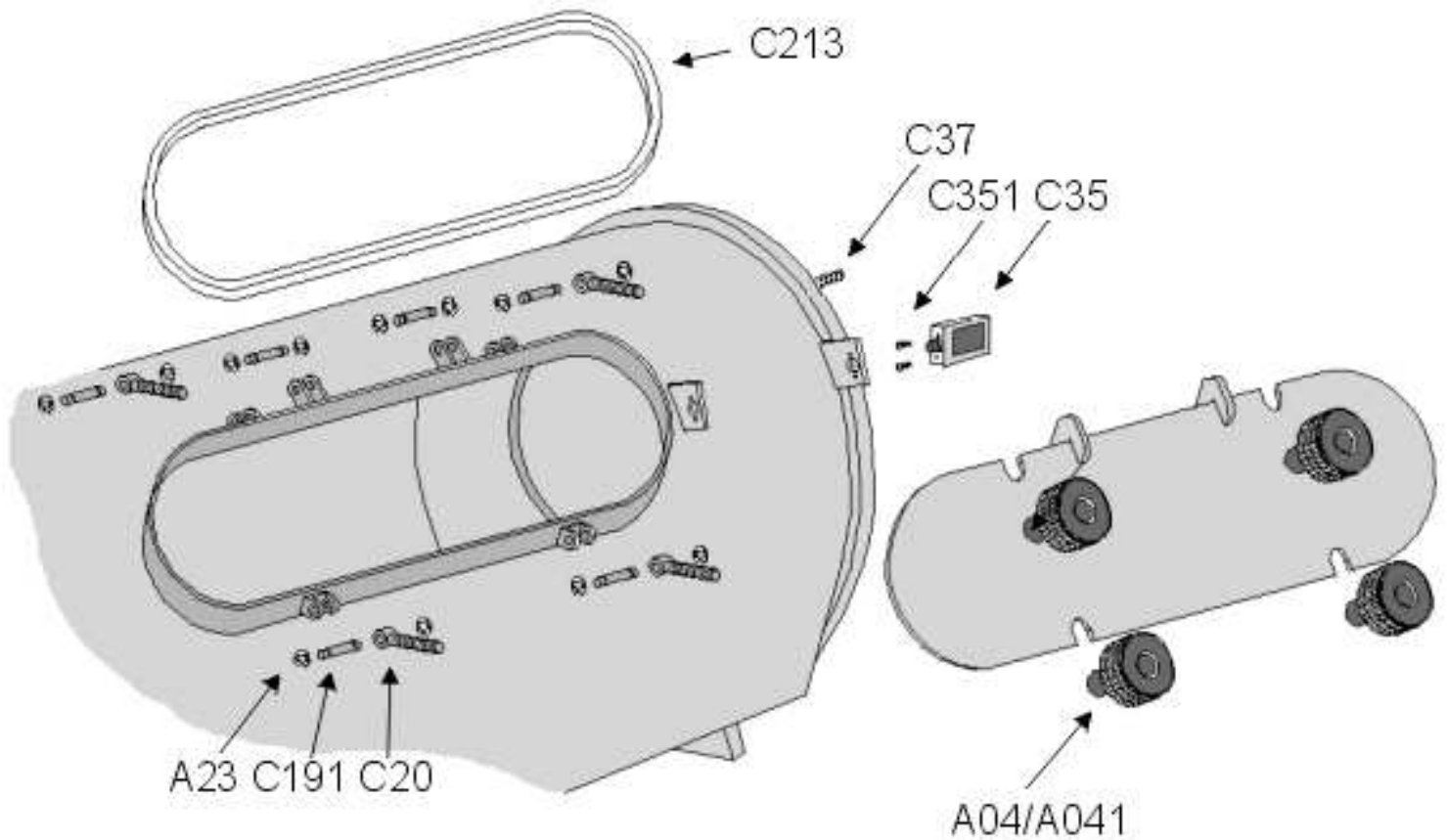
_____	A04	BOUTON PLASTIQUE A INSERTION METAL
_____	A041	BOUTON INOX
_____	A23	BAGUE DE RETENU
_____	C191	ARBRE POUR BOULON A OEIL
_____	C20	BOULON A OEIL
_____	C210	JOINT 12MM
_____	C212	JOINT 6MM *
_____	C22	BARRE DE PENTURE
_____	C23	HUBLLOT POLYCARBONATE
_____	C34	PENTURE
_____	C35	COMMUTATEUR DE SECURITE
_____	C351	VIS DE COMMUTATEUR
_____	C37	GOUJON M10

* ANCIEN MODELE

HUBLLOT INOX



Imprimer et faxer avec votre commande
ou votre demande de prix



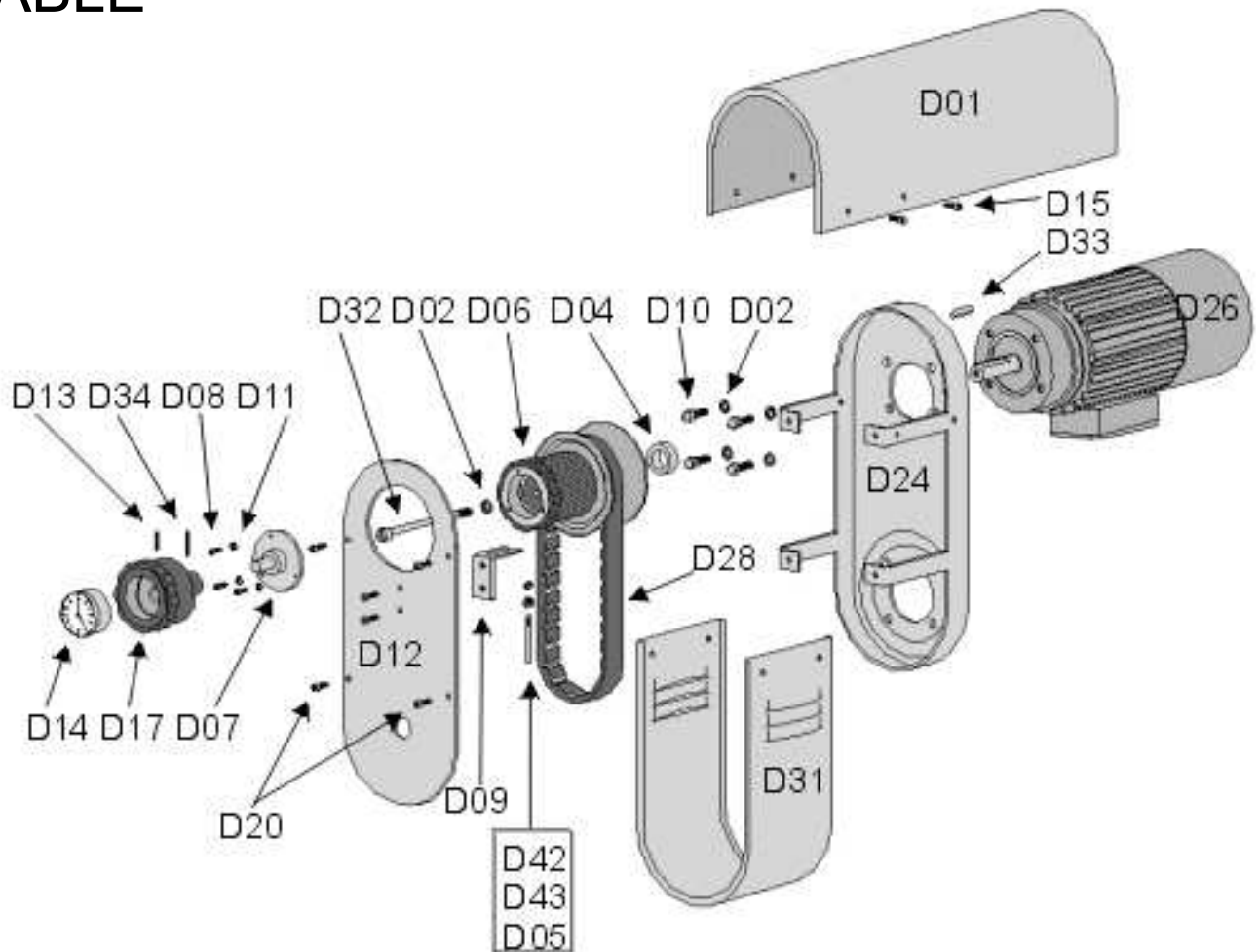
QTE	Pièce#	Description
_____	A04	BOUTON PLASTIQUE A INSERTION METAL
_____	A041	BOUTON INOX
_____	A23	BAGUE DE RETENU
_____	C191	ARBRE POUR BOULON A OEIL
_____	C20	BOULON A OEIL
_____	C213	JOINT "U"
_____	C35	COMMUTATEUR DE SECURITE
_____	C351	VIS DE COMMUTATEUR
_____	C37	GOUJON M10

DISPONIBLE EN KIT DE MISE A JOUR A ETRE SOUDE

POULIE MOTRICE VITESSE VARIABLE



Imprimer et faxer avec votre commande
ou votre demande de prix

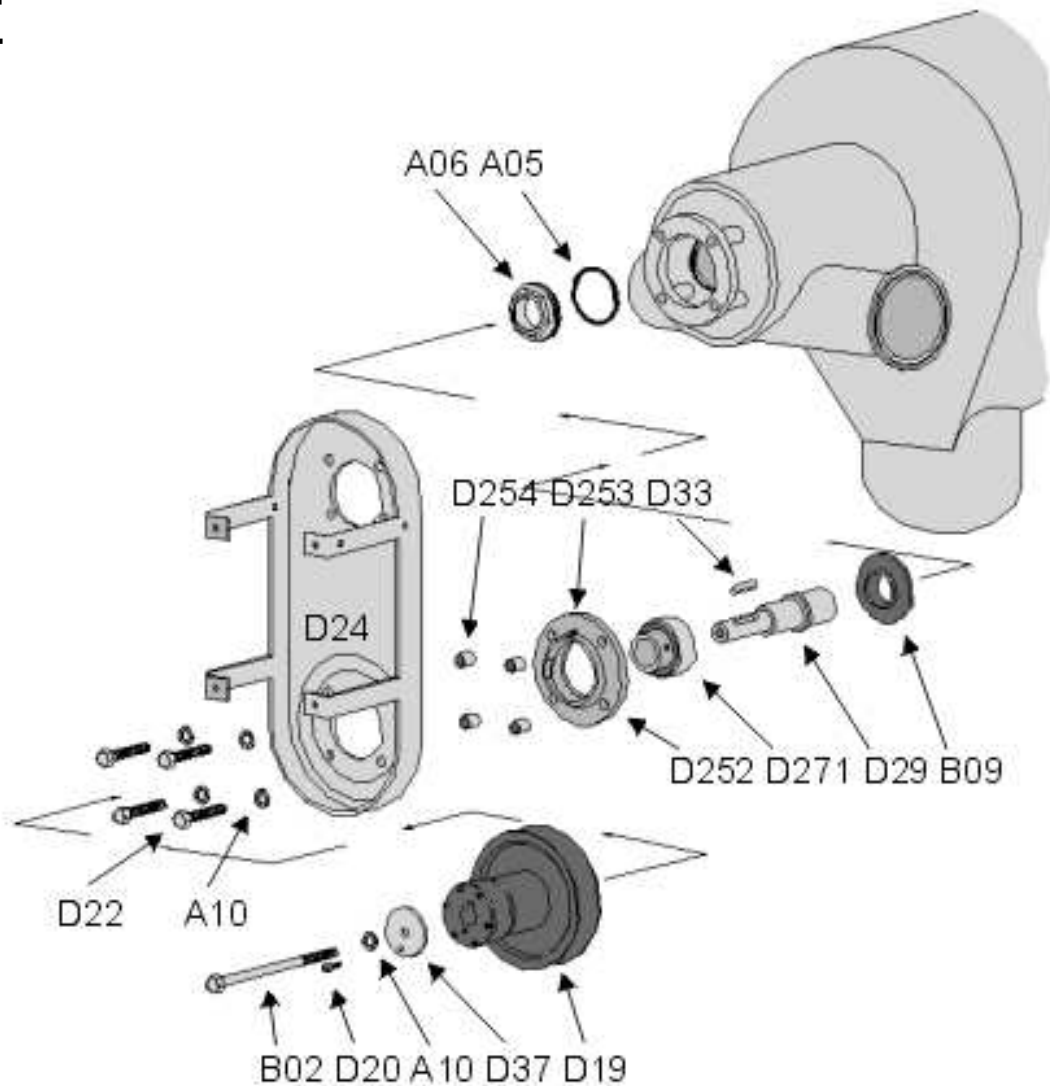


QTE	Pièce#	Description	QTE	Pièce#	Description
_____	D01	COUVERT SUPERIEUR	_____	D15	BOULON M6X16
_____	D02	RONDELLE DE BLOCAGE	_____	D17	POIGNE DE SELECTION
_____	D04	ENTRETOISE	_____	D20	BOULON M6X10
_____	D05	TIGE DE VEROUILLAGE	_____	D24	SUPPORT MOTEUR
_____	D06	POULIE MOTRICE	_____	D26	MOTEUR
_____	D07	ADAPTATEUR	_____	D28	COURROIE
_____	D08	BOULON M4X8	_____	D31	COUVERT SUPERIEUR
_____	D09	EQUERRE DE FIXATION	_____	D32	BOULON
_____	D10	BOULON M8X16	_____	D33	CLAVETTE
_____	D11	RONDELLE DE BLOCAGE	_____	D34	GOUPILLE A RESSORT
_____	D12	TOLE ARRIERE	_____	D42	RONDELLE DE BLOCAGE
_____	D13	BOULON DE BLOCAGE	_____	D43	ECROU M6
_____	D14	CADRAN DE REGLAGE			

POULIE RECEPTRICE VITESSE VARIABLE



Imprimer et faxer avec votre commande
ou votre demande de prix



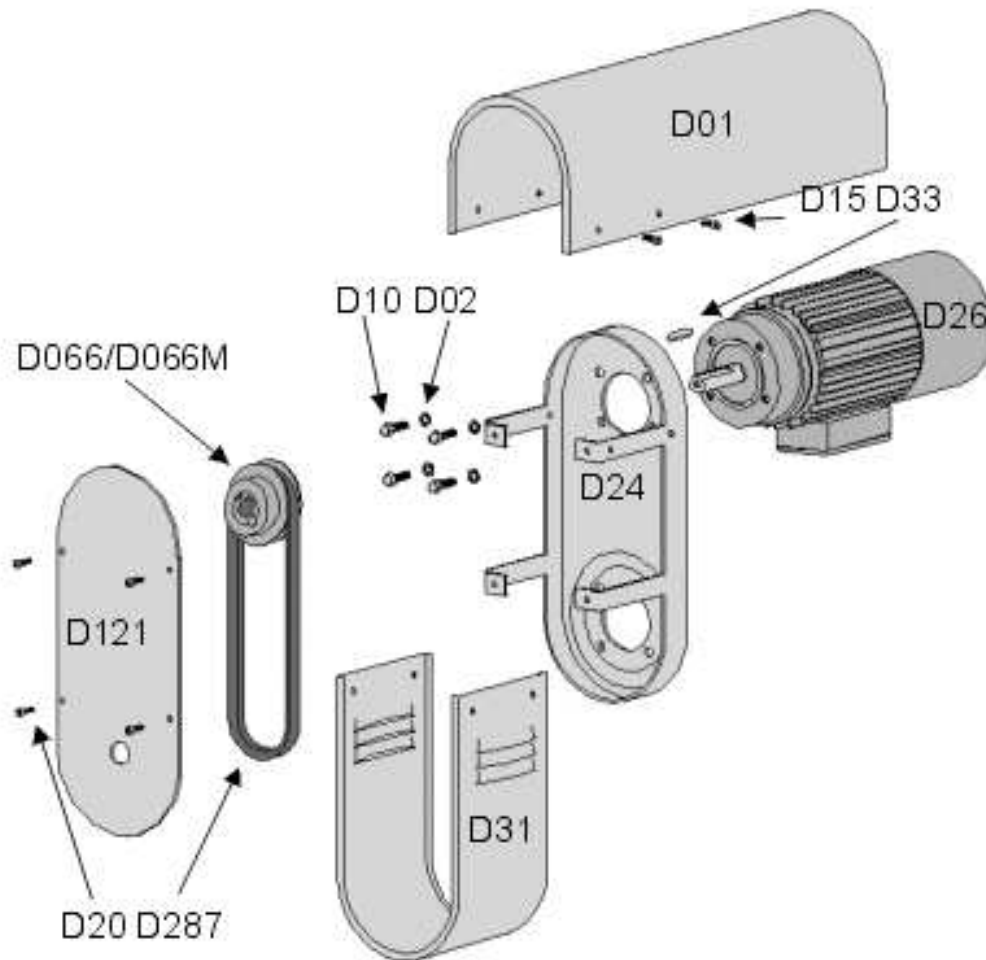
QTE	Pièce#	Description	QTE	Pièce#	Description
_____	A05	JOINT D'ETANCHEITE	_____	D252	PALIER
_____	A06	ECROU D'ETANCHEITE	_____	D253	BEC GRAISSEUR
_____	A10	RONDELLE DE BLOCAGE	_____	D254	ENTRETOISE*
_____	B02	BOULON	_____	D271	ROULEMENT
_____	B09	DEFLECTEUR	_____	D29	AXE MANCHON
_____	D19	POULIE RECEPTRICE	_____	D33	CLAVETTE
_____	D20	BOULON M6X10	_____	D37	ADAPTATEUR
_____	D22	BOULON M10X50			
_____	D24	SUPPORT MOTEUR			

* Kit de mise à jour (4 unités)

POULIE MOTRICE STANDARD



Imprimer et faxer avec votre commande
ou votre demande de prix

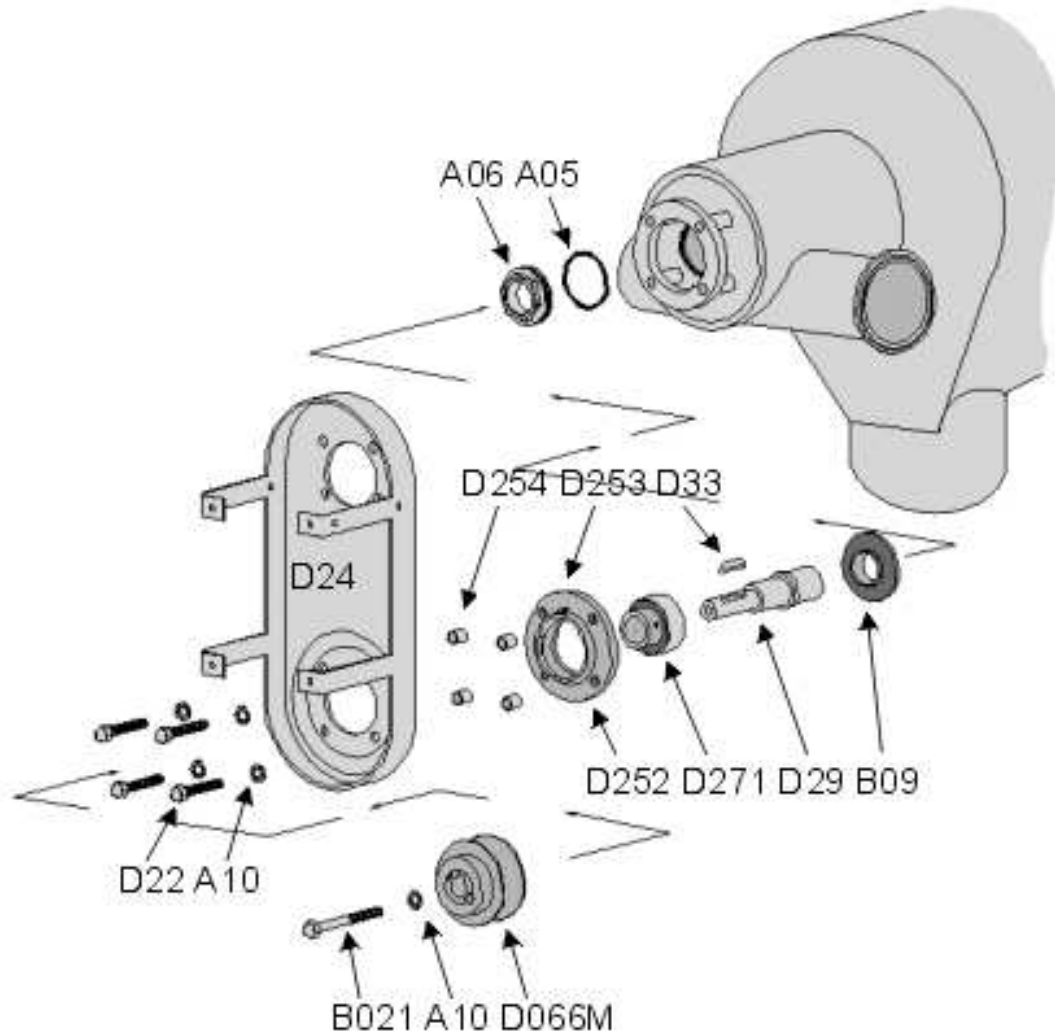


QTE	Pièce#	Description
_____	D01	COUVERT SUPERIEUR
_____	D02	RONDELLE DE BLOCAGE
_____	D066	POULIE MOTRICE 7/8"
_____	D066M	POULIE MOTRICE 24MM
_____	D10	BOULON M8X16
_____	D121	TOLE ARRIERE
_____	D15	BOULON M6X16
_____	D20	BOULON M6X10
_____	D24	SUPPORT MOTEUR
_____	D26	MOTEUR
_____	D287	COURROIE
_____	D31	COUVERT SUPERIEUR
_____	D33	CLAVETTE

POULIE RECEPTRICE STANDARD



Imprimer et faxer avec votre commande
ou votre demande de prix



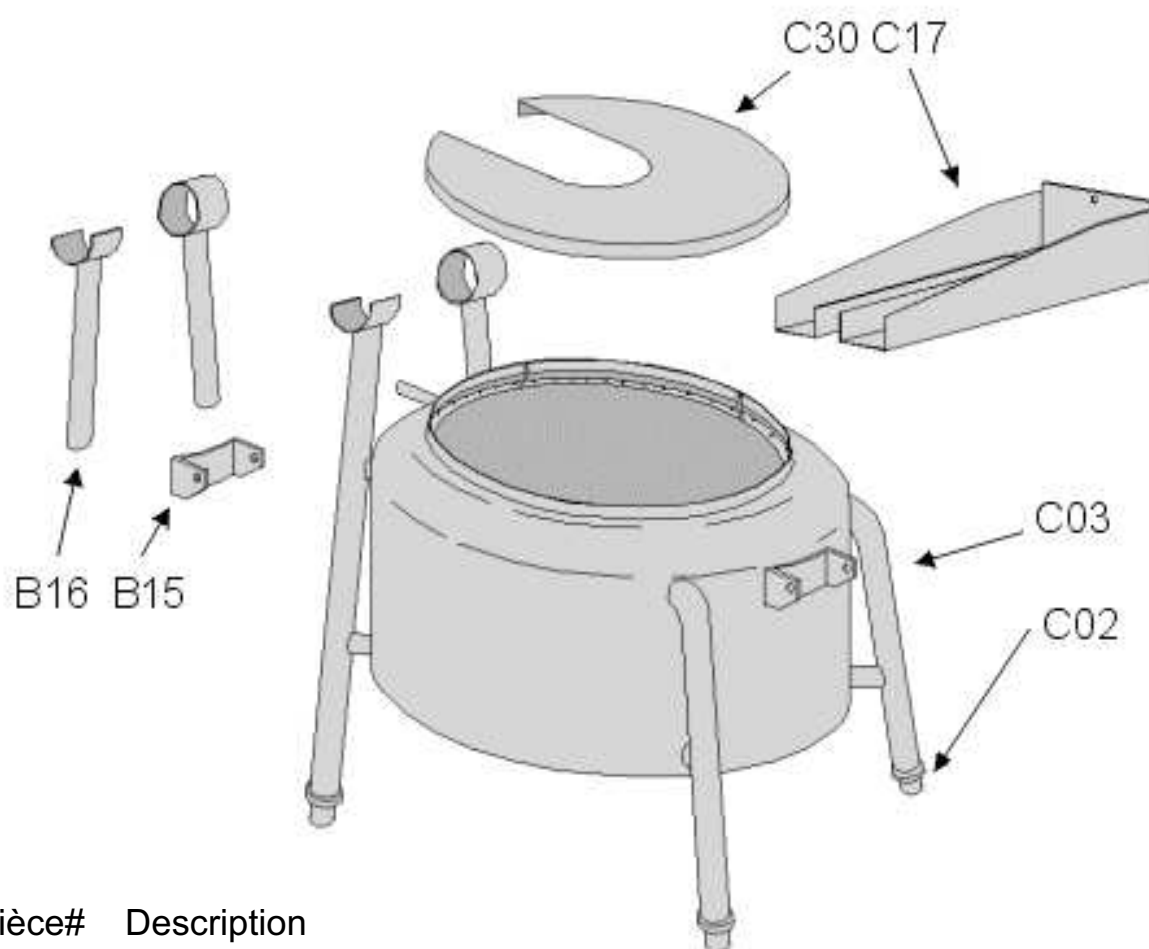
QTE	Pièce#	Description	QTE	Pièce#	Description
_____	A05	JOINT D'ETANCHEITE	_____	D252	PALIER
_____	A06	ECROU D'ETANCHEITE	_____	D253	BEC GRAISSEUR
_____	A10	RONDELLE DE BLOCAGE	_____	D254	ENTRETOISE *
_____	B021	BOULON	_____	D271	ROULEMENT
_____	B09	DEFLECTEUR	_____	D29	AXE MANCHON
_____	D066M	POULIE RECEPTRICE	_____	D33	CLAVETTE
_____	D22	BOULON M10X50			
_____	D24	SUPPORT MOTEUR			

* Kit de mise à jour (4 unités)

RESERVOIR TAMPON GOULOTTE NEP



Imprimer et faxer avec votre commande
ou votre demande de prix

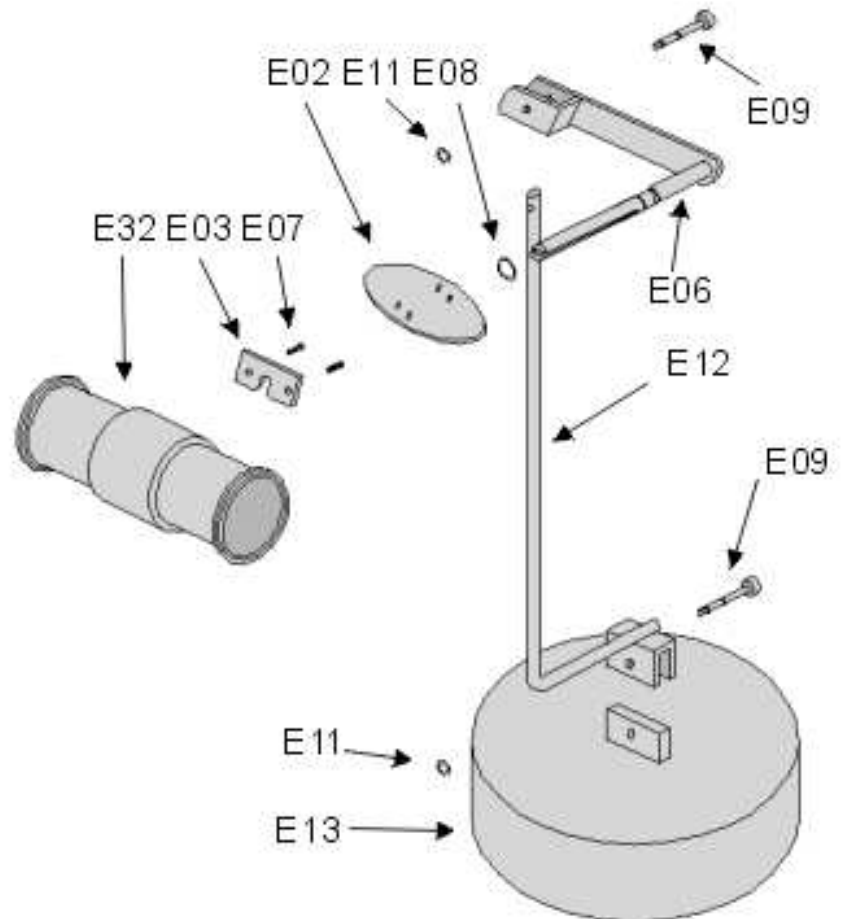
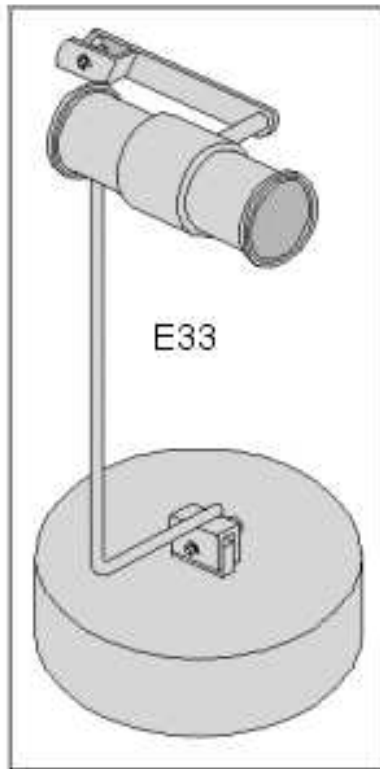


QTE	Pièce#	Description
_____	B15	CONSOLE
_____	B16	SUPPORT DE CARTER
_____	C02	PIED AJUSTABLE
_____	C03	RESERVOIR A TUBURE NEP
_____	C17	GOULOTTE NEP
_____	C30	COUVERT DE RESERVOIR

VALVE DE CONTROLE



Imprimer et faxer avec votre commande
ou votre demande de prix



QTE Pièce# Description

_____	E02	PAPILLON
_____	E03	PLAQUE DE FIXATION
_____	E06	ARBRE DU PAPILLON
_____	E07	BOULON M4X6
_____	E08	JOINT THORIQUE
_____	E09	GOUPILLE
_____	E11	BAGUE DE RETENUE
_____	E12	BRAS DE FLOTTE
_____	E13	FLOTTE
_____	E32	CORP DE VALVE
_____	E33	ENSEMBLE DE VALVE DE CONTROLE